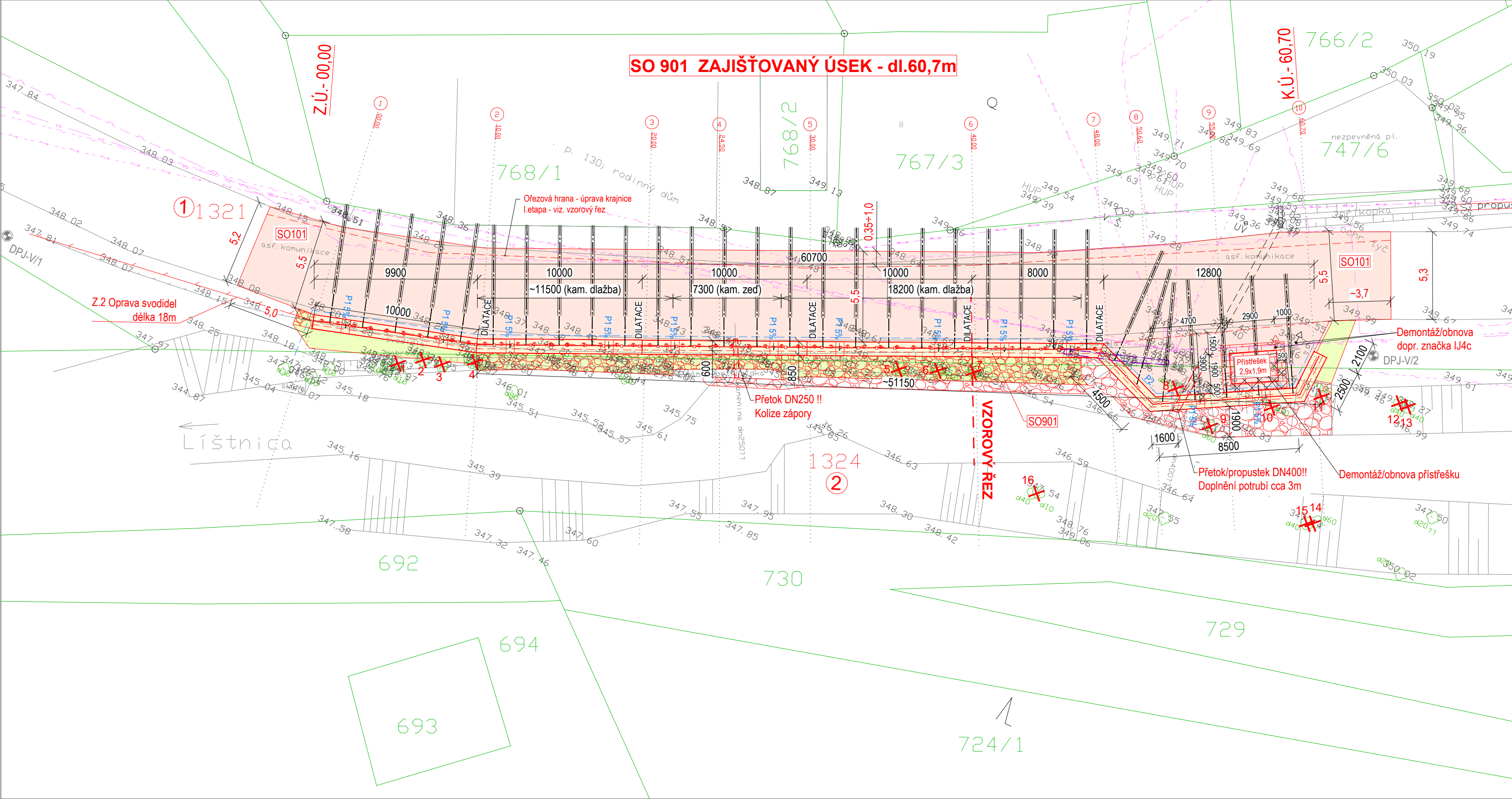


Stavební situace - 1:200



Legenda - Vedení IS (stávající)

- ČEZ Distribuce, a.s. - nadzemní vedení NN do 1kV
- GasNet,s.r.o. - podzemní vedení plynu
- SmVaK,a.s. - vodovod
- CETIN, a.s. - vedení kabelů
- Eltodo Veřejné osvětlení (VO)

Legenda čar:

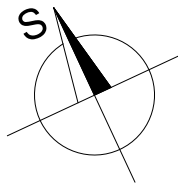
- Hranice parcel KN
- Hranice parcel KN (slučka)
- Číslo parcely KN
- Číslo parcely KN - dotčený pozemek
- Číslo položky záboru

Legenda - stavební úpravy

- SO 101 - Úpravy vozovky
  - Obnova konstrukce, asf. kryt - 413 m<sup>2</sup>
  - Zámková dlažba -11 m<sup>2</sup>
  - Prac. spáry ošetřit asf. zálivkou
- SO 901- stabilizační konstrukce - dl. 63,5m
  - ž.b. práh , mikrozápory HEB á 1,0m + kotvy
  - bet. římsa š. 0,85 m
- SO 901- úprava nábehů, lic zdi a ukončení OZ
  - kamenná dlažba (LK 25+30 kg/ks)
- SO 901- stabilizační konstrukce
  - protierozní sanace paty zdi
  - přechodový klín (zavázání do svahu)
  - kamenný zához 200+250 kg/kus
- SO 901- modelace terénu / zpětný zásyv / zatravnění
  - zatravnění / úprava terénu
- BETON. KCE - (Bourací práce - stávající OZ 5,7x0,35x1,7m)
- Z.1 - zábradelní svodilo se svislou výplní
  - NOVÉ - MONTÁŽ - celk. dl. 46,85 m
- Z.2 - silniční svodidlo
  - DEMONTÁŽ 68,0m / ZPĚTNÁ montáž celkem dl. 18,0 m
  - demontáž, úprava sloupků, montáž nového svodidla
- Z.3 - mostní zábradlí (nové)
  - NOVÉ - MONTÁŽ - celk. dl. 15,4m

Poznámka:

- Zastávkový přístřešek s rovnou skleněnou střechou,krytá plocha 5,5 m2 (1,9 × 2,9 m)
- Ocelová konstrukce se skleněnými výplněmi v zadní a bočních stěnách a skleněnou střechou
- kalené sklo s bezpečnostním potiskem.



POZNÁMKA :

INŽENÝRSKÉ SÍTĚ JSOU V SITUACI ZAKRESLENY POUZE ORIENTAČNĚ , DLE ZAMĚŘENÍ VIDITELNÝCH ZNAKŮ V TERÉNU A PŘEDANÝCH PODKLADŮ SPRÁVCŮ SÍTÍ. PŘED ZAHÁJENÍM ZEMNÍCH PRACÍ MUSÍ BÝT PROVEDENO JEJICH PŘESNÉ VYTÝČENÍ

VÝŠKOVÝ SYSTÉM : BALT p.v.  
SOUDADNICOVÝ SYSTÉM : JTSK

ZMĚNA VÝKRESU :

Č. ZMĚNY	PŘEDMĚT ZMĚNY	ZMĚNU PROVEDL	PODPIS	DATUM ZMĚNY	ČÍSLO PARÉ

VYPRACOVAL:		VEDOUCÍ PROJEKTANT:	ZODPOVĚDNÝ PROJEKTANT:	GePS-Geotechnik,s.r.o. Starobělská 3214/85 700 30 Ostrava-Zábřeh sipek73@seznam.cz, tel.724888141, dat. schr.: ejexb5d IČ: 06704778, DIČ: CZ06704778	
Ing. Lukáš Ďuriš		Ing. Pavel ŠÍPEK <i>Pšpek</i>	Ing. Pavel ŠÍPEK		
INVESTOR: město Třinec					
NÁZEV AKCE:  Zajištění břehových svahů Líštnice - MK 218c – úsek č.5  <b>SO 900 - Stabilizační opatření</b> <b>SO 901 - Stabilizační konstrukce</b>				DATUM	09/2025
				FORMÁT	4xA4
				MĚŘÍTKO	1:200
				ZAKÁZKA	Ge-05-2025
NÁZEV VÝKRESU  Stavební situace				STUPEŇ	Č.PŘÍLOHY
				DUR+DSP	D.901.2